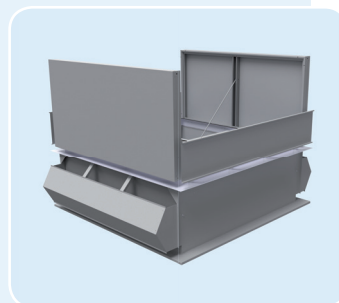
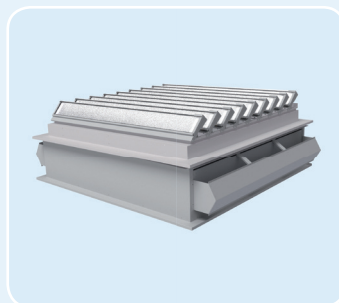
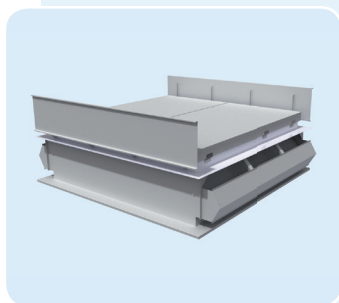




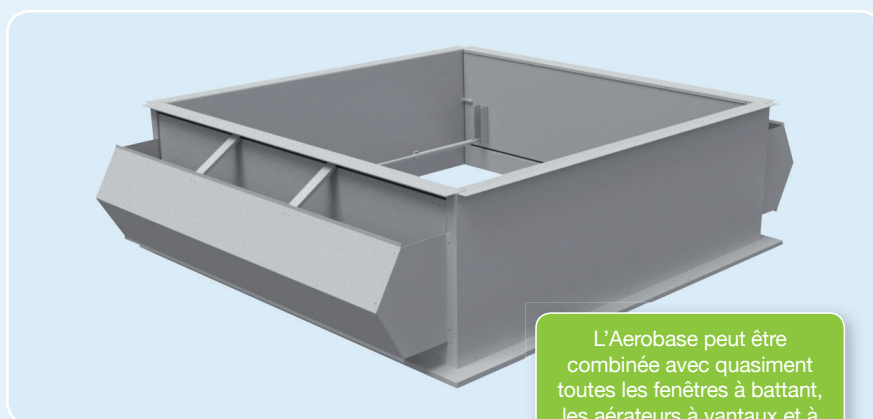
## Brakel® Aerobase



### Costière à ventilation insensible aux conditions météorologiques

Brakel® Aerobase est une costière à ventilation, insensible aux conditions météorologiques. Grâce à ses volets latéraux, la ventilation a lieu même en cas de pluies ou de refroidissement de nuit. L'Aerobase peut être combinée avec quasiment toutes les fenêtres à battant, les aérateurs à vantaux et à ventelles Brakel®. Les volets supérieurs du ventilateur ou de la fenêtre à battant se ferment et les volets latéraux s'ouvrent au moyen d'une sonde de pluie. Il ne pleut plus ? Le système de ventilation sur les volets supérieurs ou sur la fenêtre à battant s'active à nouveau.

La costière Aerobase convient notamment aux centres de distribution, aux halls de stockage, aux environnements de production et industries nécessitant une gestion de la ventilation ou un refroidissement de nuit insensible aux conditions météorologiques. L'Aerobase peut être installée sur les toits plats et les lanterneaux avec une inclinaison de jusqu'à 45°, en fonction de l'application du ventilateur supérieur.



L'Aerobase peut être combinée avec quasiment toutes les fenêtres à battant, les aérateurs à vantaux et à ventelles Brakel®.

### Ventilation en fonction des besoins

En fonction de la charge thermique interne, la capacité de ventilation insensible aux conditions météorologiques peut être déterminée en fonction des besoins. La costière Aerobase est disponible dans quatre hauteurs différentes.

L'Aerobase existe avec une base non isolée ou isolée et est fournie avec une commande aussi bien pneumatique qu'électrique.

## Matériaux

Base et brides : résistant à l'eau de mer et à la corrosion

Matériau de plaque aluminium EN AW 5754 (AlMg3).

Choix parmi une base non isolée / isolée (50 mm).

Charnières : aluminium.

Volets latéraux : volets en aluminium non isolés ou isolés, étanchéité avec brosse sans entretien.

Finition : aluminium standard non revêtu, anodisé ou avec revêtement dans un coloris RAL standard.

## Modèles

La costière est disponible dans une version isolée et non isolée avec quatre hauteurs différentes, correspondant aux besoins de ventilation. Choix parmi la hauteur des volets latéraux : 245 mm / 345 mm / 550 mm / 625 mm.

## Commande

Ventilation naturelle :

P commande à air comprimé à simple effet

M commande à moteur 24V ou 230V

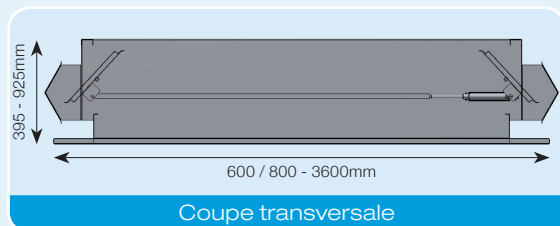
## Dimensions

Chaque taille souhaitée est fabriquée sur mesure, en fonction des dimensions de la costière ou du ventilateur supérieur.

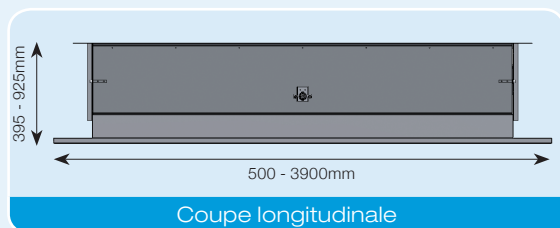
Largeur : 600 - 3600 mm (h volet latéral = 245 / 345)

Largeur : 800 - 3600 mm (h volet latéral = 550 / 625)

Longueur : 500 - 3900 mm



Coupe transversale



Coupe longitudinale

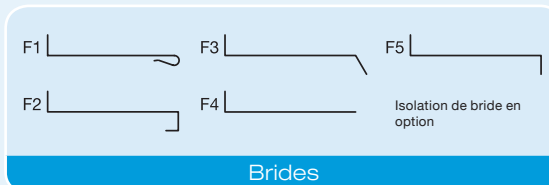
## Ventilateurs combinés

L'Aerobase peut être combinée avec les divers produits

Brakel® comme Eura (Excellent), Optima, Duo / Mono

Therma, Fumetica, Ventria, Luma et Lumera.

## Type de bride



## Montage

La costière Aerobase est fournie pré-assemblée (les couvercles de protection des volets latéraux sont fournis à part) et convient directement à un montage sur la costière de construction. Le ventilateur peut ensuite être fixé à la costière Aerobase.

## Accessoires

- Treillis contre les oiseaux ou les insectes \*)
  - Protection antichute \*)
  - Brides isolées
  - Coloris RAL / anodisation
- \*) en fonction du ventilateur choisi.

## Performances

- Ouverture libre des volets latéraux 0,22 - 3,93 m<sup>2</sup>, en fonction de la hauteur et de la longueur des volets latéraux.
- Ventilation continue pour le refroidissement en nuit.
- L'Aerobase ne gêne aucunement le passage de l'exutoire de fumée et de chaleur vers le ventilateur ; en cas d'incendie, les volets latéraux doivent être fermés automatiquement.

## Recyclables

L'aluminium utilisé pour la fabrication de la Brakel® Aerobase se compose d'aluminium recyclé. Lors du recyclage d'aluminium, les émissions de CO<sub>2</sub> sont réduites de 60 à 80 % comparées à l'extraction d'aluminium primaire.

